

แนวทางการขอปรับปรุง กำหนดตำแหน่ง นักสาธารณสุข ระดับปฏิบัติการ - ชำนาญการ



ขั้นตอนการดำเนินการของหน่วยงาน

1. หน่วยงานสำรวจความประสงค์ กรณีย้ายเปลี่ยนสายงาน “นักสาธารณสุข”

2. ตรวจสอบสมบัติผู้ที่ประสงค์ย้ายเปลี่ยนสายงาน ได้แก่

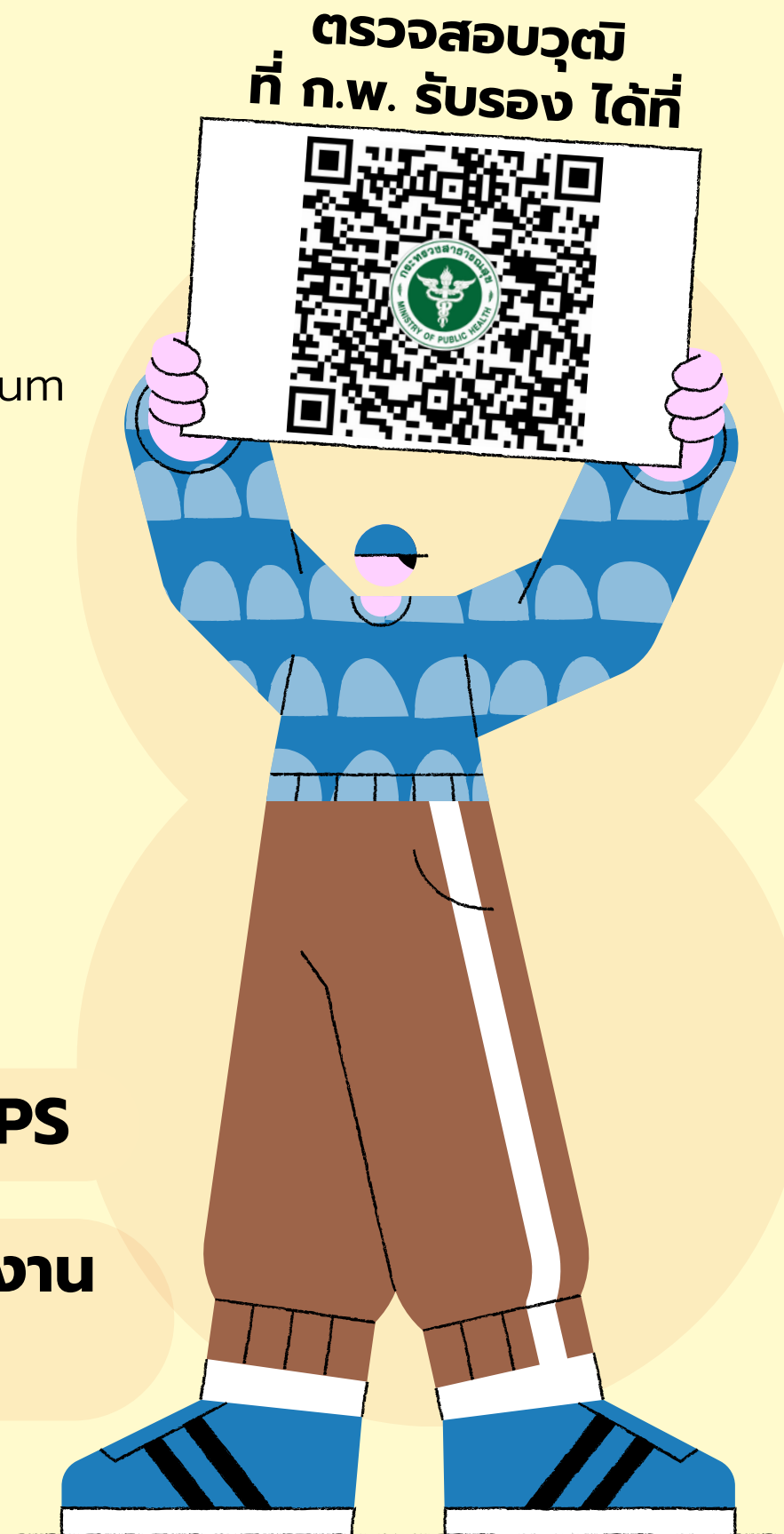
- วุฒิกการศึกษา (ที่ ก.พ. รับรอง) <https://accreditation.ocsc.go.th/accreditation/search/curriculum>
- ใบประกอบวิชาชีพ (สาธารณสุขชุมชน เท่านั้น)

3. ตรวจสอบข้อมูลตำแหน่ง

- ตรวจสอบข้อมูล จ.18 และ อต.
- ตรวจสอบสายงานและโครงสร้าง
- ตรวจสอบตำแหน่งที่มีชื่อทางการบริหาร
- ตรวจสอบตำแหน่ง นวก.สร. ที่อยู่ใน sw.สต. (๖ 11)

4. บันทึกคำขอปรับปรุง “เปลี่ยนชื่อตำแหน่งในสายงานนักสาธารณสุข” ในระบบ HROPS

5. กรณีผู้มีความประสงค์ ครองตำแหน่งที่ไม่เป็นไปตามหลักเกณฑ์การย้ายเปลี่ยนสายงาน ให้เขตจัดสรรตำแหน่งว่าง (นวก.สร.) มาปรับปรุงเปลี่ยนสายงาน เพื่อรับย้าย



“

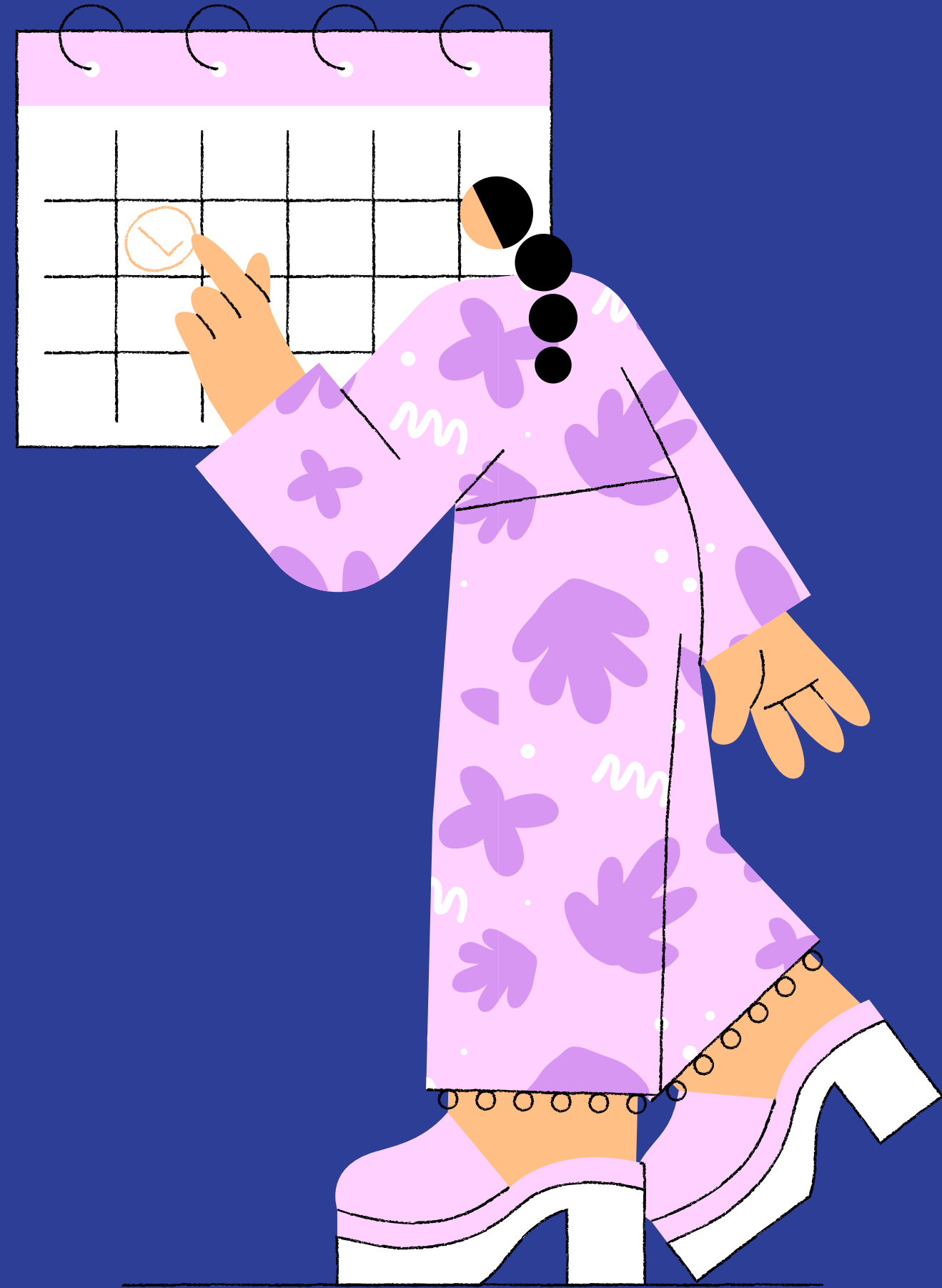
การตรวจสอบข้อมูล "คน"

- ตรวจสอบความประสงค์ และความยินยอม
เข้าสู่ตำแหน่งนักสาธารณสุข ระดับปฏิบัติการ/ชำนาญการ
- ตรวจสอบคุณสมบัติ
 - วุฒิการศึกษา (ที่ ก.พ. รับรอง)
 - ใบประกอบวิชาชีพ (สาธารณสุขชุมชน เท่านั้น)
- ตรวจสอบการประเมินเพื่อเลื่อนระดับสูงขึ้น
(อยู่ระหว่างประเมิน/ไม่อยู่ระหว่างประเมิน)

**สำหรับผู้ประสงค์ ที่มีคุณสมบัติตรงตามเกณฑ์

ให้หน่วยงานขอเอกสารประกอบ ดังนี้

- วุฒิการศึกษา พร้อมใบรับรองวุฒิจากเว็บของ ก.พ.
- ใบประกอบวิชาชีพสาธารณสุขชุมชน
- ใบแสดงความประสงค์



แบบฟอร์มแสดงความประสงค์/ไม่ประสงค์ การขอย้ายเปลี่ยนสายงาน
เพื่อดำรงตำแหน่งนักสาธารณสุข

เขียนที่
วันที่.....เดือน..... พ.ศ.

เรื่อง การขอย้ายเปลี่ยนสายงานเพื่อดำรงตำแหน่งนักสาธารณสุข

เรียน (นพ.สจ./ผอ.รพช./รพท.)

๓. ชื่อ - นามสกุล อายุ ปี
ปริญญาตรี..... สาขาวิชา.....
ปริญญาโท..... สาขาวิชา.....
ปริญญาเอก..... สาขาวิชา.....
อื่น ๆ

๒. ปัจจุบันดำรงตำแหน่ง (ตาม จ.๓๘) ประเภท..... ระดับ.....
สังกัด.....

ปฏิบัติงานจริงสังกัด (กรณีปฏิบัติไม่ตรง จ.๓๘)

๓. ใบประกอบวิชาชีพการสาธารณสุขชุมชน เลขที่..... ออกเมื่อ..... หมดอายุ.....

๔. ความประสงค์/ไม่ประสงค์ ขอย้ายเปลี่ยนสายงาน เพื่อดำรงตำแหน่งนักสาธารณสุข

๔.๑ กรณีดำรงตำแหน่งนักวิชาการสาธารณสุข ระดับปฏิบัติการ/ชำนาญการ

- มีความประสงค์ขอย้าย
- ไม่ประสงค์ขอย้าย เนื่องจาก.....

๔.๒ กรณีดำรงตำแหน่งที่มีชื่อทางการบริหาร (ผอ.รพ.สต./สอ.น. ตำแหน่งนักวิชาการสาธารณสุข

- ระดับปฏิบัติการ/ชำนาญการ)
- มีความประสงค์ขอย้าย
 - ยินยอมเข้าสู่ตำแหน่งนักสาธารณสุข ระดับปฏิบัติการ/ชำนาญการ
 - ไม่ยินยอมเข้าสู่ตำแหน่งนักสาธารณสุข ระดับปฏิบัติการ/ชำนาญการ
 - ไม่ประสงค์ขอย้าย

๔.๓ กรณีดำรงตำแหน่งที่มีชื่อทางการบริหาร (สาธารณสุขอำเภอ และ ผอ.รพ.สต./สอ.น.

ตำแหน่งนักวิชาการสาธารณสุข ระดับชำนาญการพิเศษ) ทั้งนี้ สำนักงานปลัดกระทรวงสาธารณสุข จะเสนอ อ.ก.พ.สำนักงานปลัดกระทรวงสาธารณสุข อ.ก.พ.กระทรวงสาธารณสุข และ ก.พ. พิจารณาต่อไป

- มีความประสงค์ขอย้าย
- ไม่ประสงค์ขอย้าย เนื่องจาก.....

๕. การประเมินผลงานเพื่อเลื่อนเป็นระดับสูงขึ้น

- ไม่อยู่ระหว่างประเมินผลงาน
- อยู่ระหว่างประเมินผลงาน (ให้ประเมินเพื่อแต่งตั้งให้แล้วเสร็จก่อน จึงจะดำเนินการย้าย)

ขอรับรองว่าข้อความข้างต้นเป็นความจริง และตรงกับความประสงค์ของข้าพเจ้าทุกประการ

(ลงชื่อ).....ผู้ยื่นความประสงค์ขอย้าย
(.....)
ตำแหน่ง.....



หน่วยงานสำรวจความประสงค์

- หน่วยงานสำรวจความประสงค์/ไม่ประสงค์ โดยให้นวก.สาธารณสุข ในสังกัดกรอกข้อมูลตามแบบฟอร์มให้ครบถ้วน (รวมทั้งตรวจสอบการประเมินผลงานเพื่อเลื่อนเป็นระดับที่สูงขึ้น)





ตรวจสอบคุณสมบัติผู้ที่ประสงค์ ย้ายเปลี่ยนสายงาน

- วุฒิการศึกษา (ที่ ก.พ.รับรอง)
- ใบประกอบวิชาชีพ (สาธารณสุขชุมชน เท่านั้น)

<https://accreditation.ocsc.go.th/accreditation/search/curriculum>
<https://accreditation.ocsc.go.th/accreditation/search/curriculum>

ตรวจสอบวุฒิ
ที่ ก.พ. รับรอง ได้ที่



สำนักงาน ก.พ.
Office of the Civil Service Commission

หน้าหลัก การค้นหารับรองคุณวุฒิ สถาบันการศึกษาในต่างประเทศ เอกสารดาวนิโหลด/หนังสือเวียน คำถามที่พบบ่อย

การค้นหารับรองคุณวุฒิ จำนวนครั้งที่เข้าชม
5,532,480 ครั้ง

ประเภทหลักสูตร หลักสูตรของรัฐ และเอกชน หลักสูตรของรัฐ หลักสูตรของเอกชน

ระดับการศึกษา
ระดับปวช./ปวส. ที่ใช้หลักสูตรกลางของอาชีวะไม่ต้องระบุสถานศึกษา

สถานะหลักสูตร หลักสูตรที่ออกหนังสือเวียนแล้ว หลักสูตรที่รอออกหนังสือเวียน

* ไม่จำเป็นต้องระบุข้อมูลที่ใช้ค้นหาครบทุกฟิลด์ จะค้นจาก มหาวิทยาลัย หรือ คณะ หรือ ชื่อปริญญา หรือ สาขาวิชา หรือ ทั้งหมดก็ได้

มหาวิทยาลัย/สถาบันการศึกษา*

คณะ/หน่วยงานที่เทียบเท่าคณะ*

ชื่อปริญญา/ประกาศนียบัตร*

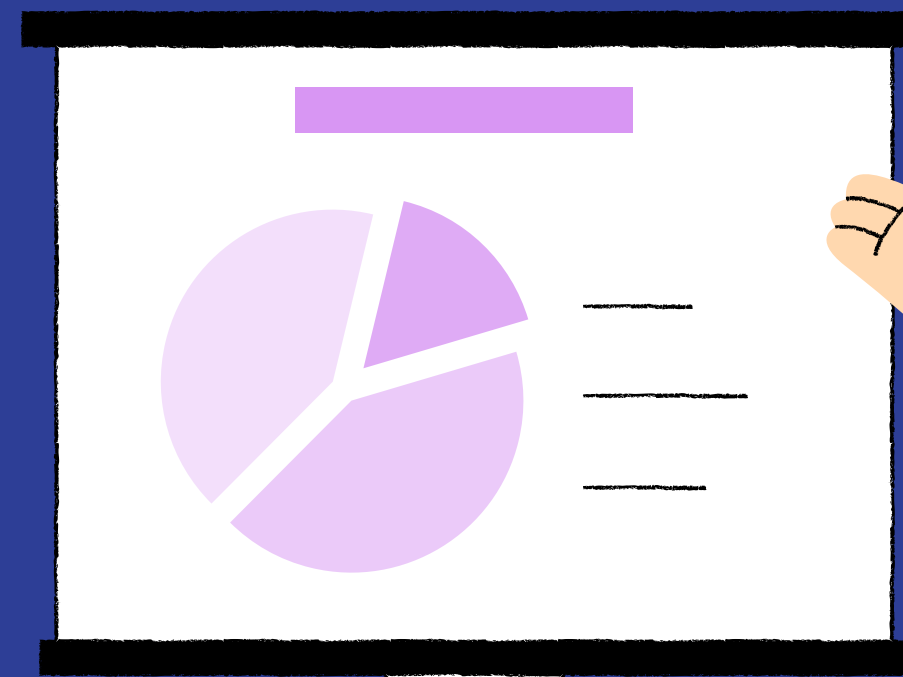
สาขาวิชา/วิชาเอก*



การตรวจสอบข้อมูล "ตำแหน่ง"

- ตรวจสอบข้อมูล จ.18 และ อต.
- ตรวจสอบสายงานและโครงสร้าง
- ตรวจสอบตำแหน่งที่มีชื่อทางการบริหาร
- ตรวจสอบตำแหน่ง นวท.สร. ที่อยู่ใน sw.สต./สอน. (ว 11*)

*ว 11 หมายถึง สายงานบริการทางการแพทย์ตามที่ กพ. กำหนด (ตามหนังสือ สำนักงาน ก.พ. ที่ นร 1008/ว 11 ลว 18 มิ.ย. 62)





1 ข้อมูลตาม จ.18 และข้อมูลของ อต. จะต้องตรงกัน

- ข้อมูล อต. ต้องมีด้านความเชี่ยวชาญ (ด้านบริการทางวิชาการ)
- ระดับปฏิบัติการ - ชำนาญการ

2 ต้องมีสายงานนักสาธารณสุข ในโครงสร้าง

3 กรณีไม่มีสายงานในโครงสร้าง ต้องตัดโอนตำแหน่งให้ไปอยู่ที่กลุ่มงาน/หน่วยงานที่มีการกำหนดสายงานนักสาธารณสุขในโครงสร้าง หรือหน่วยงานหาเลขว่างมาปรับปรุงเปลี่ยนสายงาน เพื่อรับย้ายแทน

4 ต้องไม่เป็นตำแหน่งที่มีชื่อทางการบริหาร

5 ต้องไม่เป็นตำแหน่ง นวค.สาธารณสุข ที่มี จ.18 อยู่ใน sw.สต./สอน. (๖ 11)



ตำแหน่งเลขที่ 3171 ค้นหา

สถานะปัจจุบัน ประวัติการเปลี่ยนแปลงตำแหน่ง ประวัติ จ.18 เงื่อนไข

ข้อมูลตาม จ.18

ตำแหน่งเลขที่ 3171 ชื่อ-สกุล นายไพฑูรย์ พรหมเทศ อยู่ในกรอบระดับ ไม่มีตำแหน่งบริหาร

ประเภท วิชาการ ระดับ ชำนาญการ

ตำแหน่งสายงาน นักวิชาการสาธารณสุข ตำแหน่งบริหาร สาขาความเชี่ยวชาญ ด้านบริการทางวิชาการ

หน่วยงาน รพท. สิรินคร จังหวัดขอนแก่น สสจ. ขอนแก่น สำนักงานปลัดกระทรวงสาธารณสุข กระทรวงสาธารณสุข

ตรวจสอบสายงาน ในโครงสร้าง

หน่วยงานภายในตามโครงสร้าง กลุ่มงานพัฒนาคุณภาพบริการและมาตรฐาน

เงินเดือน 53,110 บาท

ถือจ่ายปีก่อน ระดับ ชำนาญการ จำนวนเงิน 50,730 จำนวนเงิน/ค่าจ้าง 53,110

อาศัยเบิกปีก่อน ระดับ จำนวนเงิน อาศัยเบิกปีปัจจุบัน ระดับ จำนวนเงิน

เงินพิเศษ	ประเภทเงิน	จำนวนเงิน
ไม่พบข้อมูล		

แสดง 10 รายการต่อหน้าจากทั้งหมด 0 รายการ

ข้อมูลตามระบบอัตรากำลัง

เอกสารอ้างอิง อ.ก.พ. ครั้งที่ 3/2560 ลว 18 พ.ค. 2560 และ ที่ 3/2561 ลว 9 พ.ค. 2561

ตำแหน่งเลขที่ 3171 ประเภท วิชาการ อยู่ในกรอบระดับ ไม่มีตำแหน่งบริหาร

ตำแหน่งสายงาน นักวิชาการสาธารณสุข ตำแหน่งบริหาร สาขาความเชี่ยวชาญ ด้านบริการทางวิชาการ

หน่วยงาน รพท. สิรินคร จังหวัดขอนแก่น สสจ. ขอนแก่น สำนักงานปลัดกระทรวงสาธารณสุข กระทรวงสาธารณสุข

ตรวจสอบสายงาน ในโครงสร้าง

หน่วยงานภายในตามโครงสร้าง กลุ่มงานพัฒนาคุณภาพบริการและมาตรฐาน

วันที่ตำแหน่งว่าง วันที่เริ่มเปลี่ยนเป็น วันที่กำหนดตำแหน่งปี

ต้องมี ด้านความเชี่ยวชาญ

ตำแหน่งเดิมที่เกี่ยวข้อง (จัดคนลงโครงสร้าง)

กพ./กพส. อนุมัติเงินประจำตำแหน่ง

วัน	เดือน	ปี	กฎ ก.พ.	ตำแหน่งสายงาน	ตำแหน่งบริหาร	ประเภท	ระดับ	เลขอนุมัติ
ไม่พบข้อมูล								

แสดง 10 รายการต่อหน้าจากทั้งหมด 0 รายการ

1

เงื่อนไข

รหัส	เงื่อนไข	เพิ่มเติม	วันที่เริ่มต้น	วันที่สิ้นสุด
P_1	อัตรามีคนครอง		01/10/2564	

แสดง 10 รายการต่อหน้าจากทั้งหมด 1 รายการ

1

“นักสาธารณสุข” ในโครงสร้างของ สป. มีดังนี้

ตามมติ อ.ก.พ.สป. ในการประชุมครั้งที่ 11/2566 เมื่อวันที่ 20 พ.ย. 2566

ตามหนังสือ สป. ที่ สร 0208.02/ว 1185 ลว 25 ธ.ค. 66

สสจ.

2. กลุ่มงานพัฒนายุทธศาสตร์สาธารณสุข
3. กลุ่มงานส่งเสริมสุขภาพ
4. กลุ่มงานควบคุมโรคติดต่อ
6. กลุ่มงานคุ้มครองผู้บริโภคและเภสัชสาธารณสุข
7. กลุ่มงานประกันสุขภาพ
8. กลุ่มงานพัฒนาคุณภาพและรูปแบบบริการ
9. กลุ่มงานทันตสาธารณสุข
11. กลุ่มงานอนามัยสิ่งแวดล้อมและอาชีวอนามัย
12. กลุ่มงานควบคุมโรคไม่ติดต่อ สุขภาพจิต และยาเสพติด
14. กลุ่มงานสุขภาพดิจิทัล

ภารกิจสนับสนุนการดำเนินงานเขตสุขภาพ

- กลุ่มงานยุทธศาสตร์
- กลุ่มงานพัฒนาระบบบริการสุขภาพ

สสอ.

สาธารณสุขอำเภอ

ผู้ช่วยสาธารณสุขอำเภอ

1. กลุ่มงานบริหารงานทั่วไป
2. กลุ่มงานพัฒนาวิชาการและคุณภาพบริการ
3. กลุ่มงานส่งเสริมสุขภาพและป้องกันโรค

sw.สต./สอน.

พอ.sw.สต./พอ.สอน.

1. กลุ่มงานบริหารสาธารณสุข
2. กลุ่มงานส่งเสริมป้องกันควบคุมโรค
3. กลุ่มงานเวชปฏิบัติครอบครัว

swศ./swท.

ภารกิจด้านพัฒนาระบบบริการ
และสนับสนุนบริการสุขภาพ

2. กลุ่มงานประกันสุขภาพ
3. กลุ่มงานยุทธศาสตร์และแผนงานโครงการ
4. กลุ่มงานพัฒนากฎหมายกรบุคคล
5. กลุ่มงานพัฒนาคุณภาพบริการและมาตรฐาน

ภารกิจด้านบริการปฐมภูมิ

3. กลุ่มงานเวชกรรมสังคม
4. กลุ่มงานสุขศึกษา
5. กลุ่มงานอาชีวเวชกรรม

ภารกิจด้านบริการทุติยภูมิและตติยภูมิ

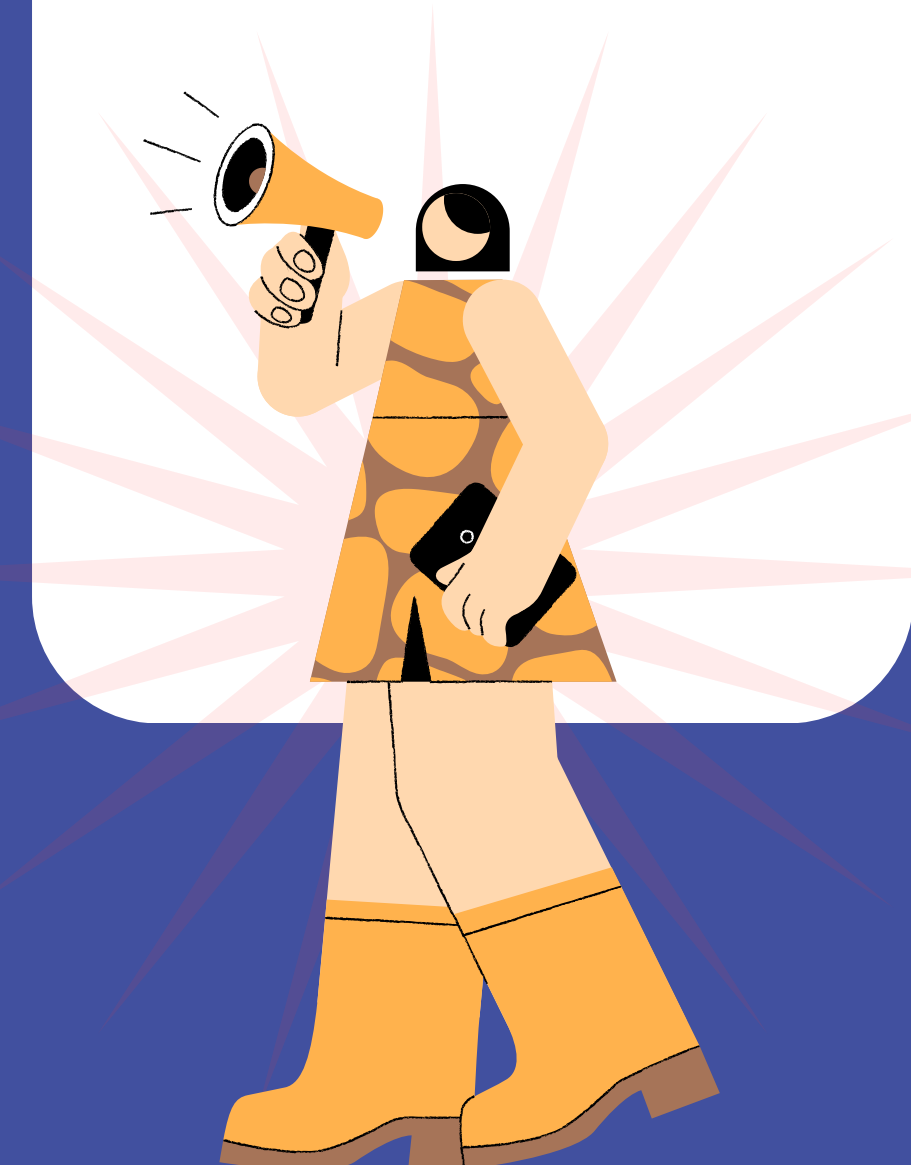
14. กลุ่มงานทันตกรรม

ภารกิจด้านทันตกรรม

1. กลุ่มงานบริการทันตกรรมทุติยภูมิและตติยภูมิ

swช.

3. กลุ่มงานทันตกรรม
9. กลุ่มงานประกันสุขภาพ ยุทธศาสตร์
10. กลุ่มงานบริการด้านปฐมภูมิและองค์รวม
13. กลุ่มงานจิตเวชและยาเสพติด



ทั้งนี้ การกำหนดกรอบอัตรากำลังให้ใช้กรอบอัตรากำลังร่วมกับสายงาน นวท.สร./จพ.สร.



กองบริหารทรัพยากรบุคคล สำนักงานปลัดกระทรวงสาธารณสุข



หมายถึง สายงานบริการทางการแพทย์ ที่ ก.พ. กำหนด (ตามหนังสือ สำนักงาน ก.พ. ที่ นร 1008/ว 11 ลว 18 มิ.ย. 62)



ตำแหน่งในสายงานแพทย์และสายงานที่เกี่ยวข้องกับงานบริการทางการแพทย์

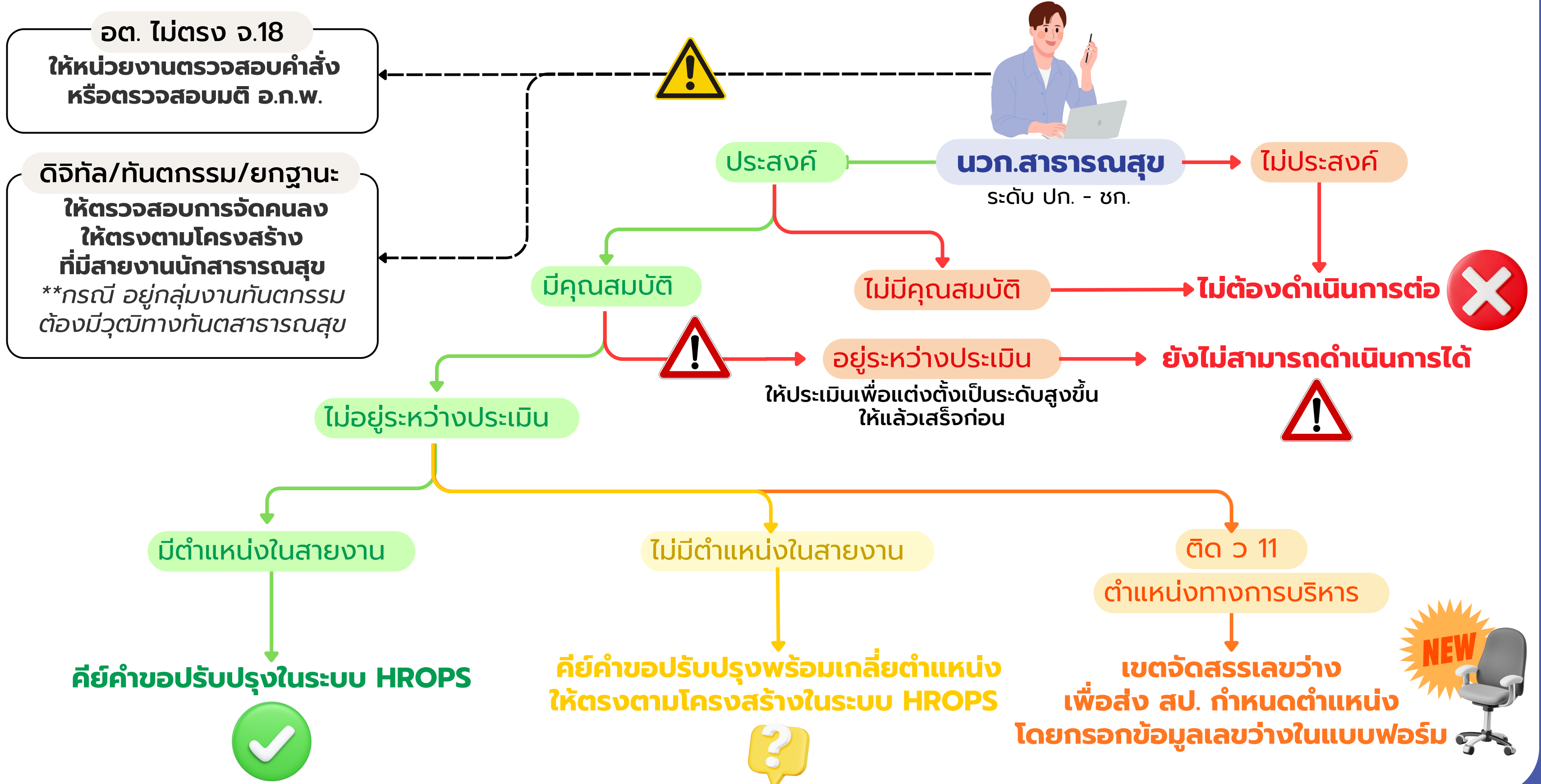
25 สายงาน ที่สังกัด สป.สร.

1. ตำแหน่งที่ห้ามเปลี่ยนชื่อตำแหน่งเป็นสายงานอื่นๆ (เป็นตำแหน่งที่ขออัตราตั้งใหม่ และ ว 2/58 ไม่ให้เปลี่ยน)	1. นายแพทย์	2. ทันตแพทย์	3. เภสัชกร	4. พยาบาลวิชาชีพ
2. ตำแหน่งที่เปลี่ยนเป็นสายงานอื่นในกลุ่มสายงานที่เกี่ยวข้องกับงานบริการทางการแพทย์ได้	5. พยาบาลเทคนิค	11. ช่างทันตกรรม	16. ช่างกายอุปกรณ์	22. นักเวชศาสตร์การสื่อความหมาย
	6. เจ้าพนักงานทันตสาธารณสุข	12. นักกายภาพบำบัด	17. นักรังสีการแพทย์	23. นักเทคโนโลยีหัวใจและทรวงอก
	7. เจ้าพนักงานเภสัชกรรม	13. นักกายอุปกรณ์	18. นักเทคนิคการแพทย์	24. นักวิทยาศาสตร์การแพทย์
	8. เจ้าพนักงานรังสีการแพทย์	14. เจ้าพนักงานเวชกรรมฟื้นฟู	19. เจ้าพนักงานวิทยาศาสตร์การแพทย์	25. นักกิจกรรมบำบัด
	9. แพทย์แผนไทย	15. เจ้าพนักงานอาชีวบำบัด	20. นักจิตวิทยา	
	10. นักวิชาการสาธารณสุข *(เฉพาะ ใน รพ.สต. และ กรมควบคุมโรค)	21. นักจิตวิทยาคลินิก		
3. ตำแหน่งที่ไม่ได้สังกัดในสำนักงานปลัดกระทรวงสาธารณสุข	26. นักวิชาการศึกษาพิเศษ	28. นักฟิสิกส์รังสี		
	27. นายสัตวแพทย์			

ว 11
คืออะไร?



การตรวจสอบข้อมูลการสำรวจความประสงค์ย้ายเปลี่ยนสายงาน ตำแหน่งนักสาธารณสุข



แบบสำรวจการขอปรับปรุงการกำหนดตำแหน่งเป็นนักสาธารณสุข

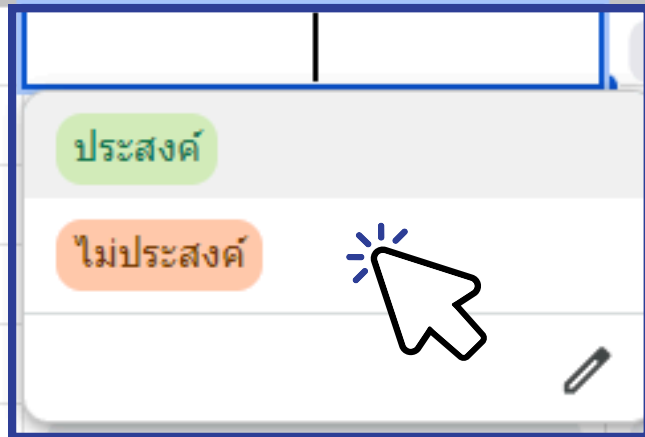
ID	AE	AF	AG	AH	AI	AJ	AK	AL	AM	AN
-	ตาม	ตาม	ตาม	ตาม	ตาม	คห.หน่วยงาน อต.-จ.:	ดิจิทัล/ทันสมัย/นวัตกรรม/ยกฐานะ	1.ใบแสดงความประสงค์ (โปรดเลือก)	2.คุณสมบัติเข้าสู่ตน.นักสาธารณสุข (วุฒิ+ใบประกอบ) (โปรดเลือก)	3.ประเมินผลงานเพื่อเลื่อน (โปรดเลือก)
ทางกา	สาขา	ตำแหน่ง	ประเภท	ระดับ	ระดับ			ประสงค์	มี	ไม่อยู่ระหว่างประเมิน
	ด้านบริก	นักวิชา	วิชาการ	ปฏิบัติ	ชำนาญ	อต.ไม่ตรง จ.18				
	ด้านบริก	นักวิชา	วิชาการ	ปฏิบัติ	ชำนาญ	ตรง				
	ด้านบริก	นักวิชา	วิชาการ	ปฏิบัติ	ชำนาญ	ตรง				
การโรงพยาบาลสงเส	นักวิชา	วิชาการ	ปฏิบัติ	ชำนาญ	อต.ไม่ตรง จ.18					
	ด้านบริก	นักวิชา	วิชาการ	ปฏิบัติ	ชำนาญ	ตรง				
การโรงพยาบาลสงเส	นักวิชา	วิชาการ	ปฏิบัติ	ชำนาญ	อต.ไม่ตรง จ.18					
	ด้านบริก	นักวิชา	วิชาการ	ปฏิบัติ	ชำนาญ	ตรง				
การโรงพยาบาลสงเส	นักวิชา	วิชาการ	ปฏิบัติ	ชำนาญ	อต.ไม่ตรง จ.18					
การโรงพยาบาลสงเส	นักวิชา	วิชาการ	ปฏิบัติ	ชำนาญ	อต.ไม่ตรง จ.18					
การโรงพยาบาลสงเส	นักวิชา	วิชาการ	ปฏิบัติ	ชำนาญ	อต.ไม่ตรง จ.18					
การโรงพยาบาลสงเส	นักวิชา	วิชาการ	ปฏิบัติ	ชำนาญ	อต.ไม่ตรง จ.18					
การโรงพยาบาลสงเส	นักวิชา	วิชาการ	ปฏิบัติ	ชำนาญ	อต.ไม่ตรง จ.18					
การโรงพยาบาลสงเส	นักวิชา	วิชาการ	ปฏิบัติ	ชำนาญ	อต.ไม่ตรง จ.18					

- ตรวจสอบคอลัมน์ AJ หากข้อมูล **อต. ไม่ตรง จ.18** ให้นำหน่วยงานตรวจสอบคำสั่ง หรือตรวจสอบมติ อ.ก.พ.
- ตรวจสอบคอลัมน์ AK หากเป็นหน่วยงานที่มีการ**เพิ่มภารกิจ/ยกฐานะ** ให้ตรวจสอบการจัดคนลง ให้ตรงตาม **โครงสร้างที่มีสายงานนักสาธารณสุข **กรณี อยู่กลุ่มงานกันตกรรม ต้องมีวุฒิทางทันตสาธารณสุข**



แบบสำรวจการขอปรับปรุงการกำหนดตำแหน่งเป็นนักสาธารณสุข

AD	AE	AF	AG	AH	AI	AJ	AK	AL	AM	AN
ทางกา	ตาม สาขา	ตาม ตำแหน่ง	ตาม ประเภท	ตาม ระดับ	ตาม ระดับ	หน่วยงาน อต.-จ-1	ดิจิทัล/ทัศน กรรมการ/ยกฐานะ	1.ใบแสดงความประสงค์ (โปรดเลือก)	2.คุณสมบัติเข้าสู่ตน.นักสาธารณสุข (วุฒิ+ใบประกอบ) (โปรดเลือก)	3.ประเมินผลงานเพื่อเลื่อน (โปรดเลือก)
	ด้านบริก	นักวิชา	วิชาการ	ปฏิบัติ	ชำนาญ	อต.ไม่ตรง จ.18				
	ด้านบริก	นักวิชา	วิชาการ	ปฏิบัติ	ชำนาญ	ตรง				
	ด้านบริก	นักวิชา	วิชาการ	ปฏิบัติ	ชำนาญ	ตรง				
การโรงพยาบาลสงเส	นักวิชา	วิชาการ	ปฏิบัติ	ชำนาญ	อต.ไม่ตรง จ.18					
	ด้านบริก	นักวิชา	วิชาการ	ปฏิบัติ	ชำนาญ	ตรง				
การโรงพยาบาลสงเส	นักวิชา	วิชาการ	ปฏิบัติ	ชำนาญ	อต.ไม่ตรง จ.18					
	ด้านบริก	นักวิชา	วิชาการ	ปฏิบัติ	ชำนาญ	ตรง				
การโรงพยาบาลสงเส	นักวิชา	วิชาการ	ปฏิบัติ	ชำนาญ	อต.ไม่ตรง จ.18					
การโรงพยาบาลสงเส	นักวิชา	วิชาการ	ปฏิบัติ	ชำนาญ	อต.ไม่ตรง จ.18					
การโรงพยาบาลสงเส	นักวิชา	วิชาการ	ปฏิบัติ	ชำนาญ	อต.ไม่ตรง จ.18					
การโรงพยาบาลสงเส	นักวิชา	วิชาการ	ปฏิบัติ	ชำนาญ	อต.ไม่ตรง จ.18					
การโรงพยาบาลสงเส	นักวิชา	วิชาการ	ปฏิบัติ	ชำนาญ	อต.ไม่ตรง จ.18					
การโรงพยาบาลสงเส	นักวิชา	วิชาการ	ปฏิบัติ	ชำนาญ	อต.ไม่ตรง จ.18					



- ตรวจสอบคอลัมน์ AL กรอกข้อมูลตามแบบฟอร์มแสดงความประสงค์ฯ โดยเลือก “**ประสงค์** / **ไม่ประสงค์**”



แบบสำรวจการขอปรับปรุงการกำหนดตำแหน่งเป็นนักสาธารณสุข

AD	AE	AF	AG	AH	AI	AJ	AK	AL	AM	AN
ม.อ. - แห่งทางกา	ตาม อ. สาขาค	ตาม อ. ตำแหน่งสายงาน	ตาม อ. ประเภท	ตาม อ. ระดับต่ำ	ตาม อ. ระดับต่ำ	หน่วยงาน อ.จ.	ดิจิทัล/ทันต กรรม/ยกฐานะ	1.ใบแสดงความประสงค์ (โปรดเลือก)	2.คุณสมบัติเข้าสู่ตน.นักสาธารณสุข (วุฒิ+ใบประกอบ) (โปรดเลือก)	3.ประเมินผลงานเพื่อเลื่อน (โปรดเลือก)
หน่วยงานโรงพยาบาลส่งเสริม	นักวิชาการสาธารณสุข	วิชาการ	ปฏิบัติการ	ชำนาญการ	ตรง					
	ด้านบริการ	นักวิชาการสาธารณสุข	วิชาการ	ปฏิบัติการ	ชำนาญการ	ตรง		ไม่ประสงค์		
	ด้านบริการ	นักวิชาการสาธารณสุข	วิชาการ	ปฏิบัติการ	ชำนาญการ	ตรง		ประสงค์+ยินยอม		
	ด้านบริการ	นักวิชาการสาธารณสุข	วิชาการ	ปฏิบัติการ	ชำนาญการ	ตรง		ประสงค์+ไม่ยินยอม		
	ด้านบริการ	นักวิชาการสาธารณสุข	วิชาการ	ปฏิบัติการ	ชำนาญการ	ตรง				
	ด้านบริการ	นักวิชาการสาธารณสุข	วิชาการ	ปฏิบัติการ	ชำนาญการ	ตรง				
	ด้านบริการ	นักวิชาการสาธารณสุข	วิชาการ	ปฏิบัติการ	ชำนาญการ	ตรง				
	ด้านบริการ	นักวิชาการสาธารณสุข	วิชาการ	ปฏิบัติการ	ชำนาญการ	ตรง				
	ด้านบริการ	นักวิชาการสาธารณสุข	วิชาการ	ปฏิบัติการ	ชำนาญการ	ตรง				
	ด้านบริการ	นักวิชาการสาธารณสุข	วิชาการ	ปฏิบัติการ	ชำนาญการ	ตรง				
	ด้านบริการ	นักวิชาการสาธารณสุข	วิชาการ	ปฏิบัติการ	ชำนาญการ	ตรง				
	ด้านบริการ	นักวิชาการสาธารณสุข	วิชาการ	ปฏิบัติการ	ชำนาญการ	ตรง				
	ด้านบริการ	นักวิชาการสาธารณสุข	วิชาการ	ปฏิบัติการ	ชำนาญการ	ตรง				
	ด้านบริการ	นักวิชาการสาธารณสุข	วิชาการ	ปฏิบัติการ	ชำนาญการ	ตรง				
	ด้านบริการ	นักวิชาการสาธารณสุข	วิชาการ	ปฏิบัติการ	ชำนาญการ	ตรง				
	ด้านบริการ	นักวิชาการสาธารณสุข	วิชาการ	ปฏิบัติการ	ชำนาญการ	ตรง				
	ด้านบริการ	นักวิชาการสาธารณสุข	วิชาการ	ปฏิบัติการ	ชำนาญการ	ตรง	อต.ไม่ตรง จ.18			

**กรณีตำแหน่งที่มีชื่อทางการบริหาร (ผอ.รพ.สต./สอน.)

- ตรวจสอบคอลัมน์ AL กรอกข้อมูลตามแบบฟอร์มแสดงความประสงค์ฯ โดยเลือก **“ประสงค์+ยินยอม / ประสงค์+ไม่ยินยอม / ไม่ประสงค์”**



แบบสำรวจการขอปรับปรุงการกำหนดตำแหน่งเป็นนักสาธารณสุข

AE	AF	AG	AH	AI	AJ	AK	AL	AM	AN
ตาม	ตาม	ตาม	ตาม	ตาม	หน่วยงาน	ดิจิทัล/ทัศน	1.ใบแสดงความประสงค์ (โปรดเลือก)	2.คุณสมบัติเข้าสู่ตน.นักสาธารณสุข (วุฒิ+ใบประกอบ) (โปรดเลือก)	3.ประเมินผลงานเพื่อเลื่อน (โปรดเลือก)
ตาม	ตาม	ตาม	ตาม	ตาม	จ.18	กรม/ยกฐานะ	ประสงค์	มี / ไม่มี	
ด้านบริก	ด้านบริก	ด้านบริก	ด้านบริก	ด้านบริก	ตรง				
ด้านบริก	ด้านบริก	ด้านบริก	ด้านบริก	ด้านบริก	ตรง				
ด้านบริก	ด้านบริก	ด้านบริก	ด้านบริก	ด้านบริก	ตรง				
ด้านบริก	ด้านบริก	ด้านบริก	ด้านบริก	ด้านบริก	ตรง				
ด้านบริก	ด้านบริก	ด้านบริก	ด้านบริก	ด้านบริก	ตรง				
ด้านบริก	ด้านบริก	ด้านบริก	ด้านบริก	ด้านบริก	ตรง				
ด้านบริก	ด้านบริก	ด้านบริก	ด้านบริก	ด้านบริก	ตรง				
ด้านบริก	ด้านบริก	ด้านบริก	ด้านบริก	ด้านบริก	ตรง				
ด้านบริก	ด้านบริก	ด้านบริก	ด้านบริก	ด้านบริก	ตรง				
ด้านบริก	ด้านบริก	ด้านบริก	ด้านบริก	ด้านบริก	ตรง				
ด้านบริก	ด้านบริก	ด้านบริก	ด้านบริก	ด้านบริก	ตรง				
ด้านบริก	ด้านบริก	ด้านบริก	ด้านบริก	ด้านบริก	ตรง				
ด้านบริก	ด้านบริก	ด้านบริก	ด้านบริก	ด้านบริก	ตรง				
ด้านบริก	ด้านบริก	ด้านบริก	ด้านบริก	ด้านบริก	ตรง				
ด้านบริก	ด้านบริก	ด้านบริก	ด้านบริก	ด้านบริก	ตรง				
ด้านบริก	ด้านบริก	ด้านบริก	ด้านบริก	ด้านบริก	ตรง				

- ตรวจสอบคอลัมน์ AM ให้หน่วยงานตรวจสอบคุณสมบัติการเข้าสู่ตำแหน่งให้เรียบร้อย จากนั้นเลือก “มี / ไม่มี” หากมีคุณสมบัติ (และผ่านการตรวจสอบคุณสมบัติแล้ว) ให้หน่วยงานดำเนินการตามขั้นตอนต่อไป หากไม่มีคุณสมบัติ หน่วยงานไม่ต้องดำเนินการต่อ



แบบสำรวจการขอปรับปรุงการกำหนดตำแหน่งเป็นนักสาธารณสุข

AE	AF	AG	AH	AI	AJ	AK	AL	AM	AN
ตามสาขา	ตามตำแหน่ง	ตามประเภท	ตามระดับ	ตามระดับ	หน่วยงาน อด.-จ.-:	ดิจิทัล/ทันตกรรม/ยกฐานะ	1.ใบแสดงความประสงค์ (โปรดเลือก)	2.คุณสมบัติเข้าสู่ตน.นักสาธารณสุข (วุฒิ+ใบประกอบ) (โปรดเลือก)	3.ประเมินผลงานเพื่อเลื่อน (โปรดเลือก)
ด้านบริก	นักวิชา	วิชาการ	ปฏิบัติ	ชำนาญ	อด.ไม่ตรง จ.18		ประสงค์	มี	
ด้านบริก	นักวิชา	วิชาการ	ปฏิบัติ	ชำนาญ	ตรง				อยู่ระหว่างประเมิน
ด้านบริก	นักวิชา	วิชาการ	ปฏิบัติ	ชำนาญ	ตรง				ไม่อยู่ระหว่างประเมิน
ารโรงพยาบาลสงเส	นักวิชา	วิชาการ	ปฏิบัติ	ชำนาญ	อด.ไม่ตรง จ.18				
ด้านบริก	นักวิชา	วิชาการ	ปฏิบัติ	ชำนาญ	ตรง				
ารโรงพยาบาลสงเส	นักวิชา	วิชาการ	ปฏิบัติ	ชำนาญ	อด.ไม่ตรง จ.18				
ด้านบริก	นักวิชา	วิชาการ	ปฏิบัติ	ชำนาญ	ตรง				
ารโรงพยาบาลสงเส	นักวิชา	วิชาการ	ปฏิบัติ	ชำนาญ	อด.ไม่ตรง จ.18				
ารโรงพยาบาลสงเส	นักวิชา	วิชาการ	ปฏิบัติ	ชำนาญ	อด.ไม่ตรง จ.18				
ารโรงพยาบาลสงเส	นักวิชา	วิชาการ	ปฏิบัติ	ชำนาญ	อด.ไม่ตรง จ.18				
ารโรงพยาบาลสงเส	นักวิชา	วิชาการ	ปฏิบัติ	ชำนาญ	อด.ไม่ตรง จ.18				
ารโรงพยาบาลสงเส	นักวิชา	วิชาการ	ปฏิบัติ	ชำนาญ	อด.ไม่ตรง จ.18				

ตรวจสอบคอลัมน์ AN ตรวจสอบการประเมินผลงานเพื่อเลื่อนเป็นระดับที่สูงขึ้น (ชำนาญการ/ชำนาญการพิเศษ)

- หากไม่อยู่ระหว่างประเมิน ให้นำหน่วยงานดำเนินการตามขั้นตอนต่อไป
- หากอยู่ระหว่างประเมิน
 - ไม่ประสงค์ หน่วยงานไม่ต้องดำเนินการต่อ
 - ประสงค์ ควรแต่งตั้งในตำแหน่งนักวิชาการสาธารณสุข ระดับที่สูงขึ้น เพื่อไม่ให้กระทบความก้าวหน้า



แบบสำรวจการขอปรับปรุงการกำหนดตำแหน่งเป็นนักสาธารณสุข

AO	AQ	AR	AS	AT	AU	AV	AW	AX
ตรวจสอบ (สายงานใน โครงสร้าง/ต.น.ทางบริหาร/ ว 11)	ผลการตรวจสอบ	เรตตำแหน่ง/หน่วยงานคือ	4.จัดสรรตำแหน่งว่าง(นักวิชาการสาธารณสุข) (โปรดกรอกข้อมูล)	หมายเหตุที่ต้องเก็ล	5.หน่วยงานประสงค์ เก็ล(โปรดเลือก)	6.กลุ่มงาน/งาน(โปรด เลือก)	มีสายงาน นักสาสุช	เช็คหน่วยงานเข้า
ติด ว.11	เขตจัดสรรเลขว่างเพื่อส่ง สป. กำหนดตำแหน่ง	จัดสรรเลขว่าง		ใส่ส่วนราชการ			ไม่มีการเก็ล	ไม่มีการเก็ล
ตำแหน่งทางการบริหาร	เขตจัดสรรเลขว่างเพื่อส่ง สป. กำหนดตำแหน่ง	จัดสรรเลขว่าง		ใส่ส่วนราชการ			ไม่มีการเก็ล	ไม่มีการเก็ล
มีตำแหน่งในสายงาน	ผ่านการตรวจสอบคุณสมบัติแล้ว	คีย์ปรับปรุง		ไม่ต้องเก็ล			ไม่มีการเก็ล	ไม่มีการเก็ล
ติด ว.11	เขตจัดสรรเลขว่างเพื่อส่ง สป. กำหนดตำแหน่ง	จัดสรรเลขว่าง	3171	ใส่ส่วนราชการ	รพท.สิรินธร จังหวัดขอนแก่น	กลุ่มงานประกันสุขภาพ	ถูกต้องตามโครงสร้าง	ไม่เข้า
ติด ว.11	เขตจัดสรรเลขว่างเพื่อส่ง สป. กำหนดตำแหน่ง	จัดสรรเลขว่าง		ใส่ส่วนราชการ			ไม่มีการเก็ล	ไม่มีการเก็ล
มีตำแหน่งในสายงาน	อยู่ระหว่างประเมิน	อยู่ระหว่างประเมิน		ไม่ต้องเก็ล			ไม่มีการเก็ล	ไม่มีการเก็ล
ติด ว.11	อยู่ระหว่างประเมิน	อยู่ระหว่างประเมิน		ไม่ต้องเก็ล			ไม่มีการเก็ล	ไม่มีการเก็ล
มีตำแหน่งในสายงาน	ประสงค์	ไม่คีย์ปรับปรุง		ไม่ต้องเก็ล			ไม่มีการเก็ล	ไม่มีการเก็ล
ติด ว.11	ไม่มีคุณสมบัติ	ไม่คีย์ปรับปรุง		ไม่ต้องเก็ล			ไม่มีการเก็ล	ไม่มีการเก็ล
มีตำแหน่งในสายงาน	อยู่ระหว่างประเมิน	อยู่ระหว่างประเมิน		ไม่ต้องเก็ล			ไม่มีการเก็ล	ไม่มีการเก็ล
ติด ว.11	อยู่ระหว่างประเมิน	อยู่ระหว่างประเมิน		ไม่ต้องเก็ล			ไม่มีการเก็ล	ไม่มีการเก็ล
ติด ว.11	อยู่ระหว่างประเมิน	อยู่ระหว่างประเมิน		ไม่ต้องเก็ล			ไม่มีการเก็ล	ไม่มีการเก็ล
ไม่มีตำแหน่งในสายงาน	เก็ลตำแหน่ง	คีย์ปรับปรุง+เก็ลตำแหน่ง		ใส่ส่วนราชการ	รพท.สิรินธร จังหวัดขอนแก่น	กลุ่มงานประกันสุขภาพ	ถูกต้องตามโครงสร้าง	ไม่เข้า

- คอลัมน์ AO ตรวจสอบว่าเป็นตำแหน่งที่ติดเงื่อนไข “ ติด ว 11 / ตำแหน่งทางการบริหาร / ไม่มีตำแหน่งในสายงาน ” หรือไม่
- คอลัมน์ AQ หากติดเงื่อนไข “ไม่ประสงค์/ไม่มีคุณสมบัติ/อยู่ระหว่างประเมิน” หน่วยงานไม่ต้องดำเนินการต่อ หากแสดงเงื่อนไข “เขตจัดสรรเลขว่าง...” เขตต้องจัดสรรเลขว่าง พร้อมกรอกส่วนราชการ/กลุ่มงาน/งาน ในหัวข้อที่ 4, 5 และ 6 ทั้งนี้ ตรวจสอบข้อมูลในคอลัมน์ AW และ AX ว่าเป็นไปตามโครงสร้างหรือไม่
- คอลัมน์ AR ตรวจสอบการดำเนินการของหน่วยงาน หากแสดงเงื่อนไข “คีย์ปรับปรุง” “คีย์ปรับปรุงพร้อมเก็ลตำแหน่ง” ให้หน่วยงานบันทึกคำขอในระบบ HROPS หากแสดงเงื่อนไข “จัดสรรเลขว่าง” เขตต้องจัดสรรเลขว่าง พร้อมกรอกส่วนราชการ/กลุ่มงาน/งาน ในหัวข้อที่ 4, 5 และ 6 หากแสดงเงื่อนไข “ ไม่คีย์ปรับปรุง/อยู่ระหว่างประเมิน ” หน่วยงานไม่ต้องดำเนินการต่อ



แบบสำรวจการขอปรับปรุงการกำหนดตำแหน่งเป็นนักสาธารณสุข

AY	AZ	BA	BB	BC	BD	BE	BF	BG
ระดับวุฒิการศึกษา	ชื่อวุฒิการศึกษา	สาขาวิชาเอก	สถาบันที่สำเร็จการศึกษา	วันที่สำเร็จการศึกษา	ผลการรับรองวุฒิการศึกษาสาขาสาธารณสุขศาสตร์	เลขที่ใบอนุญาตประกอบวิชาชีพการสาธารณสุขชุมชน ที่ออกโดยสภาการสาธารณสุขชุมชน	ออกให้ ณ วันที่	หมดอายุ ณ วันที่

****สำหรับผู้ประสงค์ที่มีคุณสมบัติตรงตามเกณฑ์**

- ให้องค์กรออกข้อมูลวุฒิการศึกษา (วุฒิที่ ก.พ. รับรองและเป็นไปตามมาตรฐานกำหนดตำแหน่งสามารถเข้าสู่ตำแหน่งนักสาธารณสุข) และใบประกอบวิชาชีพการสาธารณสุขชุมชน ในคอลัมน์ AY - BG



- ตัวอย่าง -

เคส	1. โใบแสดงความประสงค์ (โปรดเลือก)	2. คุณสมบัติเข้าสู่ตน.นักสาธารณสุข (วุฒิ+ใบประกอบ) (โปรดเลือก)	3. ประเมินผลงานเพื่อเลื่อน (โปรดเลือก)	ตรวจสอบ (สายงานในโครงสร้าง /ตน.ทางบริหาร/ว 11)	ผลการตรวจสอบ	เขตจัดสรรตำแหน่ง/หน่วยงานคีย์ปรับปรุง	4. จัดสรรตำแหน่งว่าง (นักวิชาการสาธารณสุข) (โปรดกรอกข้อมูลตำแหน่ง)	หมายเหตุที่ต้องเกลี้ย	5.หน่วยงาน ประสงค์เกลี้ย (โปรดเลือก)	6.กลุ่มงาน/งาน (โปรดเลือก)
1	ประสงค์	มี	ไม่อยู่ระหว่างประเมิน	มีตำแหน่งในสายงาน	ผ่านการตรวจสอบคุณสมบัติแล้ว	คีย์ปรับปรุง		ไม่ต้องเกลี้ย		
2	ประสงค์	มี	ไม่อยู่ระหว่างประเมิน	ติด ว.11	เขตจัดสรรเลขว่างเพื่อส่ง สป. กำหนดตำแหน่ง	จัดสรรเลขว่าง		ใส่ส่วนราชการ		
3	ประสงค์+ยินยอม	มี	ไม่อยู่ระหว่างประเมิน	ตำแหน่งทางการบริหาร	เขตจัดสรรเลขว่างเพื่อส่ง สป. กำหนดตำแหน่ง	จัดสรรเลขว่าง		ใส่ส่วนราชการ		
4	ประสงค์	มี	ไม่อยู่ระหว่างประเมิน	ไม่มีตำแหน่งในสายงาน	เกลี้ยตำแหน่ง	คีย์ปรับปรุง		ใส่ส่วนราชการ		
5	ประสงค์	ไม่มี	ไม่อยู่ระหว่างประเมิน	ติด ว.11	ไม่มีคุณสมบัติ	ไม่คีย์ปรับปรุง		ไม่ต้องเกลี้ย		
6	ประสงค์+ยินยอม	ไม่มี	ไม่อยู่ระหว่างประเมิน	ตำแหน่งทางการบริหาร	ไม่มีคุณสมบัติ	ไม่คีย์ปรับปรุง		ไม่ต้องเกลี้ย		
7	ประสงค์	ไม่มี	ไม่อยู่ระหว่างประเมิน	ไม่มีตำแหน่งในสายงาน	ไม่มีคุณสมบัติ	ไม่คีย์ปรับปรุง		ไม่ต้องเกลี้ย		
8	ไม่ประสงค์	ไม่มี	ไม่อยู่ระหว่างประเมิน	มีตำแหน่งในสายงาน	ไม่ประสงค์	ไม่คีย์ปรับปรุง		ไม่ต้องเกลี้ย		
9	ประสงค์	มี	อยู่ระหว่างประเมิน	มีตำแหน่งในสายงาน	อยู่ระหว่างประเมิน	อยู่ระหว่างประเมิน		ไม่ต้องเกลี้ย		
10	ไม่ประสงค์	มี	อยู่ระหว่างประเมิน	ตำแหน่งทางการบริหาร	อยู่ระหว่างประเมิน	อยู่ระหว่างประเมิน		ไม่ต้องเกลี้ย		

เคสที่ 1 สามารถดำเนินการได้ ให้หน่วยงานคีย์คำขอปรับปรุงในระบบ HROPS

เคสที่ 2-3 เป็นตำแหน่งตาม ว 11 / ตำแหน่งทางการบริหาร เขตต้องจัดสรรเลขว่าง พร้อมใส่ส่วนราชการ/กลุ่มงาน/งาน โดยกรอกข้อมูลในหัวข้อที่ 4, 5 และ 6 เพื่อส่งให้ สป. กำหนดตำแหน่งว่างเป็นนักสาธารณสุข แล้วจึงจะดำเนินการย้ายต่อไป

เคสที่ 4 ไม่มีตำแหน่งในสายงาน ให้กรอกข้อมูลส่วนราชการ/กลุ่มงาน/งาน ที่ประสงค์เกลี้ย ในหัวข้อที่ 5 และ 6 รวมทั้งคีย์คำขอปรับปรุงพร้อมเกลี้ย ตน. ในระบบ

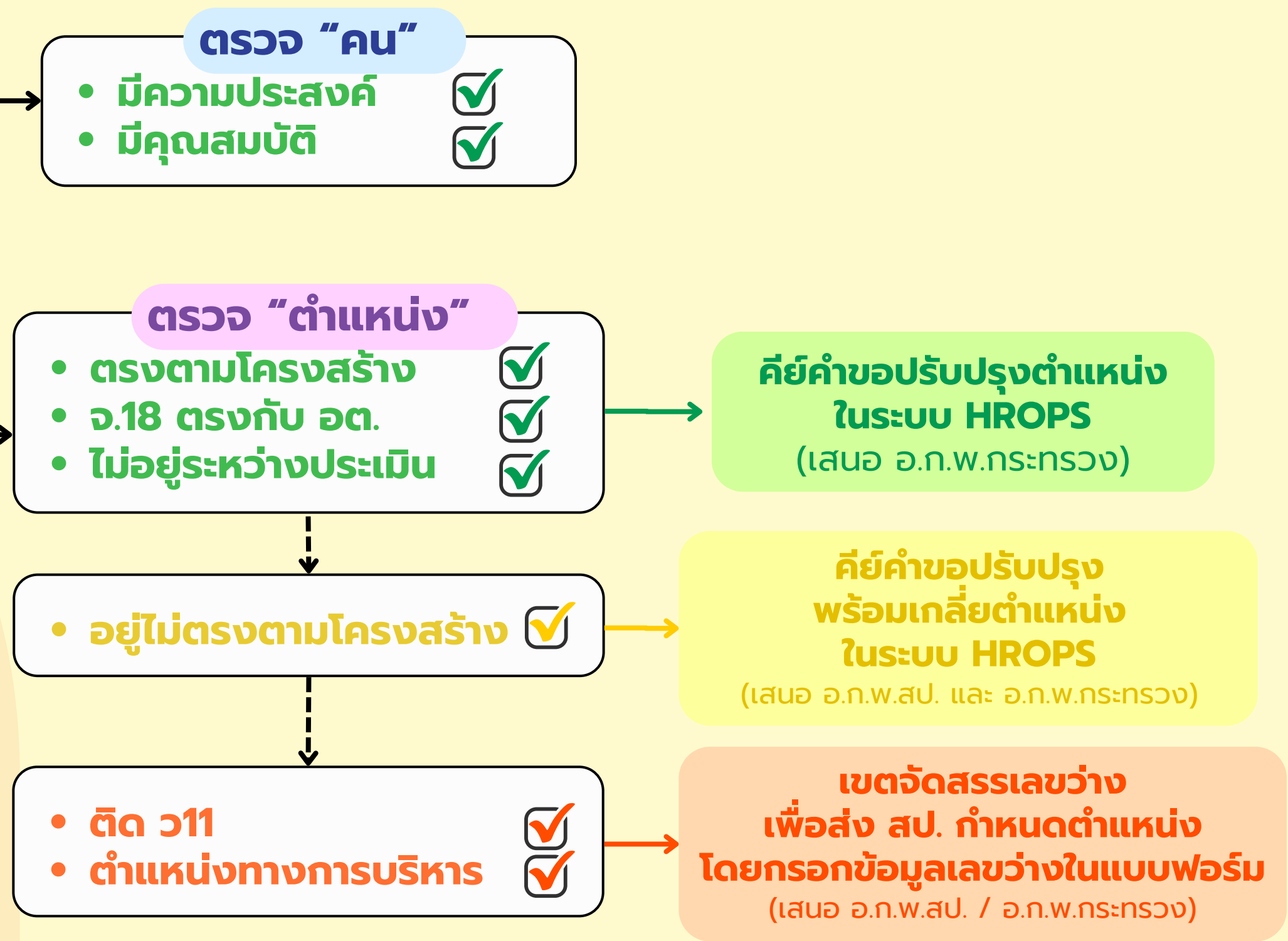
เคสที่ 5-7 ไม่มีคุณสมบัติในการเข้าสู่ตำแหน่งนักสาธารณสุข จึงไม่สามารถดำเนินการได้

เคสที่ 8 ไม่ประสงค์ย้ายเปลี่ยนสายงานตำแหน่งนักสาธารณสุข จึงไม่ต้องดำเนินการต่อ

เคสที่ 9-10 อยู่ระหว่างการประเมินเพื่อเลื่อนเป็นระดับที่สูงขึ้น ยังไม่สามารถดำเนินการได้



- ตัวอย่าง - กรณีที่ สามารถดำเนินการปรับตำแหน่ง เป็นนักสาธารณสุขได้



จัดทำคำสั่ง
เสนอผู้มีอำนาจสั่งแต่งตั้ง
ไม่ก่อนวันที่มีมติ
อ.ก.พ.กระทรวง



- ตัวอย่าง - กรณีที่ **สามารถดำเนินการปรับตำแหน่ง** เป็นนักสาธารณสุขได้



กรณีตำแหน่งว่าง
ที่เขตจัดสรร เพื่อส่ง สป.
กำหนดตำแหน่ง
(นักวิชาการสาธารณสุข ปก./ชก.)

ตรวจ "ตำแหน่ง"

- ตรงตามโครงสร้าง
- จ.18 ตรงกับ อต.
- ไม่กระทบกำหนด ตน.

**สป. คีย์คำขอปรับปรุงตำแหน่ง
ในระบบ HROPS**
(เสนอ อ.ก.พ.กระทรวง)

- อยู่ไม่ตรงตามโครงสร้าง
- ติด ๖ 11
- ตำแหน่งทางการบริหาร

**สป. คีย์คำขอปรับปรุง
พร้อมเกลี้ยตำแหน่ง
ในระบบ HROPS**
(เสนอ อ.ก.พ.สป. และ อ.ก.พ.กระทรวง)

จัดทำคำสั่ง
เสนอผู้มีอำนาจสั่งแต่งตั้ง
ไม่ก่อนวันที่มีมติ
อ.ก.พ.กระทรวง



- ตัวอย่าง - กรณีที่ **สามารถดำเนินการปรับตำแหน่ง** เป็นนักสาธารณสุขได้

น.ส.สีน้ำ

นวก.สาธารณสุข ปฏิบัติการ



อยู่ กง.ทันตกรรม swศ.A
ประสงค์เปลี่ยนเป็นนักสาธารณสุข
มีคุณสมบัติ และมีวุฒิทางทันต
สาธารณสุข **ไม่อยู่ระหว่างประเมิน**
เพื่อเลื่อนระดับสูงขึ้น และมี**ตำแหน่ง**
ในสายงาน

ปรับปรุงได้

น.ส.หมูหวาน

นวก.สาธารณสุข ชำนาญการ



อยู่ กง.บริหารทั่วไป swท.B
ประสงค์เปลี่ยนเป็นนักสาธารณสุข
มีคุณสมบัติ และ**ไม่อยู่ระหว่างประเมิน**
เพื่อเลื่อนระดับสูงขึ้น แต่**ไม่มีตำแหน่ง**
ในสายงาน

ต้องเกลี้ยก่อนปรับปรุง

นายมารวย

นวก.สาธารณสุข ชำนาญการ



อยู่ กง.ส่งเสริมป้องกันควบคุมโรค
sw.สต.C **ประสงค์**เปลี่ยนเป็น
นักสาธารณสุข **มีคุณสมบัติ**
และ**ไม่อยู่ระหว่างประเมิน**
เพื่อเลื่อนระดับสูงขึ้น
มีตำแหน่งในสายงาน แต่**ติด ๑ 11**

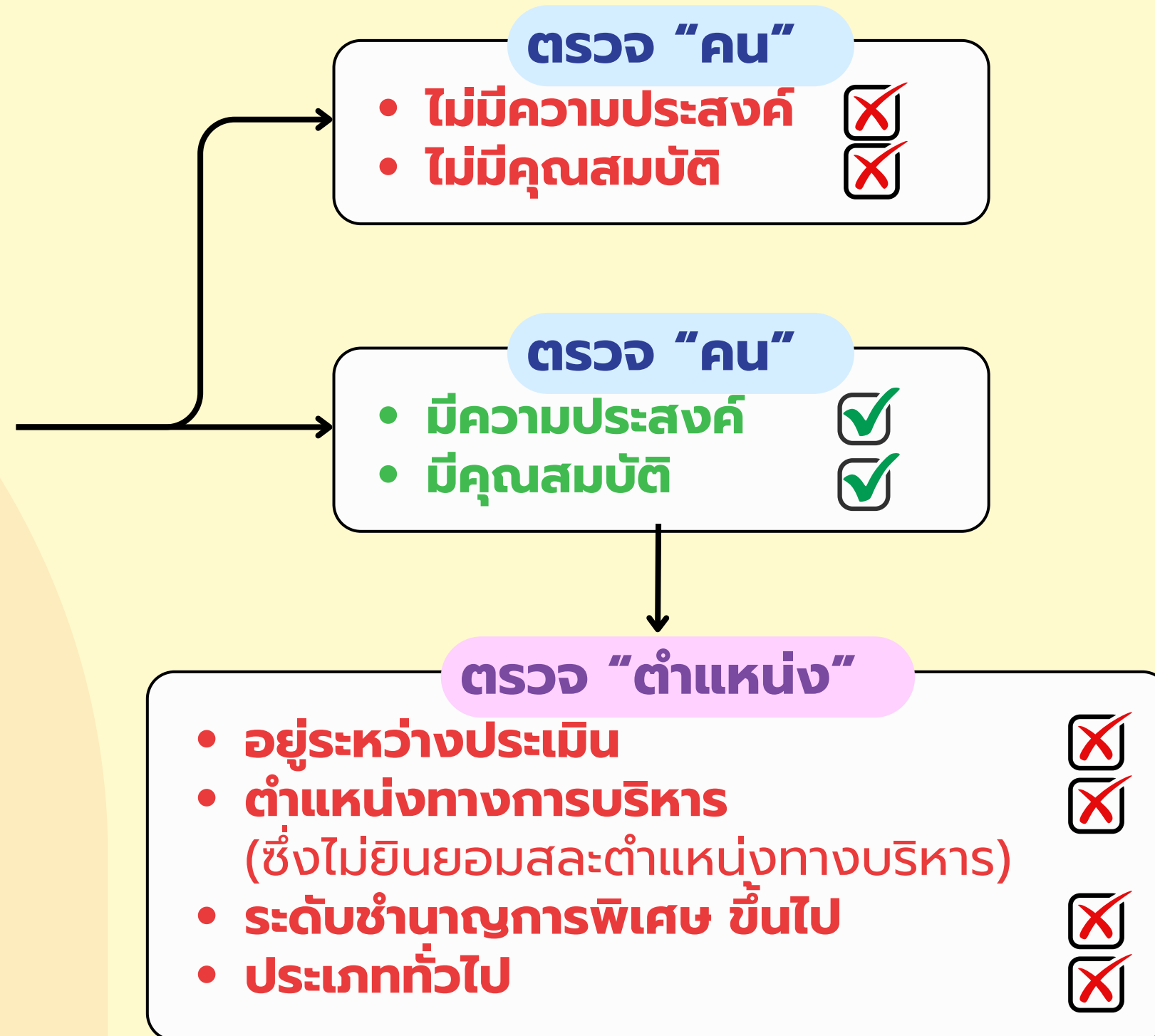
เขตจัดสรรเลขว่าง ให้ สป.



- ตัวอย่าง - กรณีที่ ไม่สามารถดำเนินการปรับตำแหน่ง เป็นนักสาธารณสุขได้



กรณีมีคนครอง



ยังไม่สามารถดำเนินการได้

- ตัวอย่าง - กรณีที่ **ไม่สามารถดำเนินการปรับตำแหน่ง** เป็นนักสาธารณสุขได้

นายไมกี้

นวก.สาธารณสุข ปฏิบัติการ



อยู่ กง.ทันตกรรม swศ.A
ไม่ประสงค์ เปลี่ยนเป็นนักสาธารณสุข
มีคุณสมบัติ และมีวุฒิทางทันต
สาธารณสุข **ไม่อยู่ระหว่างประเมิน**
เพื่อเลื่อนระดับสูงขึ้น **และมีตำแหน่ง**
ในสายงาน

ไม่สามารถดำเนินการได้
เนื่องจากไม่ประสงค์

น.ส.ชารีโคล

นวก.สาธารณสุข ชำนาญการพิเศษ



อยู่ กง.บริหารทั่วไป สสอ.E
ประสงค์ เปลี่ยนเป็นนักสาธารณสุข
มีคุณสมบัติ และ**ไม่อยู่ระหว่างประเมิน**
เพื่อเลื่อนระดับสูงขึ้น **มีตำแหน่ง**
ในสายงาน แต่**อยู่นอกกรอบระดับ**

ยังไม่สามารถดำเนินการได้
รอหลักเกณฑ์รองรับ

นายศรีเทา

นวก.สาธารณสุข ชำนาญการ



อยู่ กง.ส่งเสริมป้องกันควบคุมโรค
sw.สต.C **ประสงค์** เปลี่ยนเป็น
นักสาธารณสุข **มีคุณสมบัติ**
และ**อยู่ระหว่างประเมิน**
เพื่อเลื่อนระดับสูงขึ้น
มีตำแหน่งในสายงาน

ยังไม่สามารถดำเนินการได้
เนื่องจากอยู่ระหว่างประเมิน



วิธีการบันทึกคำขอการปรับปรุงการกำหนดตำแหน่ง ในระบบ HROPS

การเปลี่ยนชื่อตำแหน่งในสายงานนักสาธารณสุข - กรณีมีคนครอง

- ตรงตามโครงสร้าง
- ไม่ตรงตามโครงสร้าง (เสนอ อ.ก.พ.สป. เพื่อตัดโอนตำแหน่งให้ตรงตามโครงสร้าง)



วิธีการบันทึกคำขอการปรับปรุง การกำหนดตำแหน่ง ในระบบ HROPS



ระบบสารสนเทศเพื่อการบริหารจัดการบุคลากรสาธารณสุข
(Human Resource Office of the Permanent Secretary System : HROPS)

NAVIGATION หน้าแรก

ข้าราชการ ลูกจ้างประจำ พนักงานราชการ

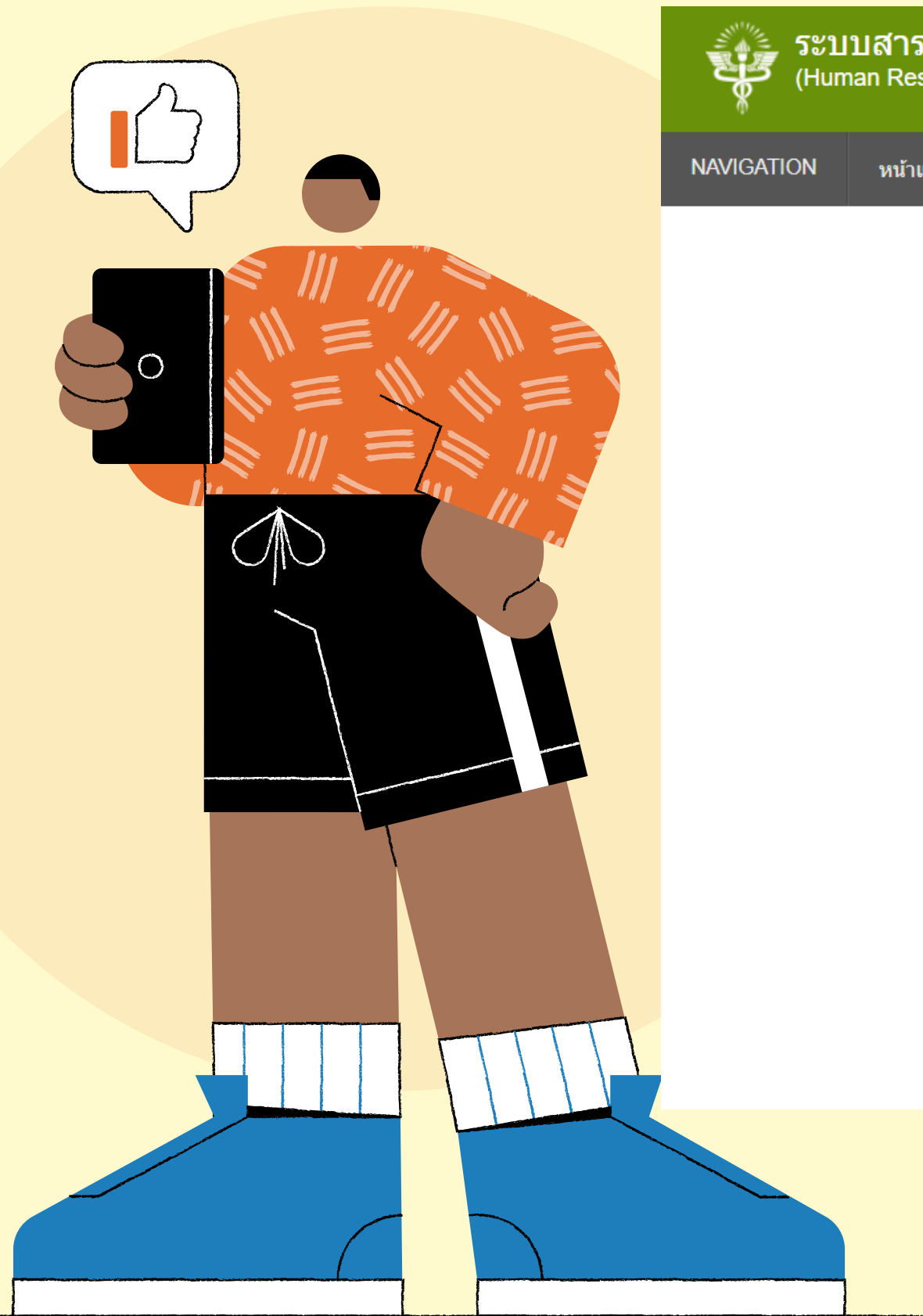
ระบบสารสนเทศเพื่อการบริหารจัดการบุคลากรสาธารณสุข
(Human Resource Office of the Permanent Secretary System : HROPS)

NAVIGATION หน้าแรก • ข้าราชการ

ทะเบียนประวัติ อัตราค่าจ้าง บรรจุแต่งตั้ง

- เข้าสู่ระบบ HROPS
- เลือกเมนู “ข้าราชการ”
- จากนั้นเลือกเมนู “อัตราค่าจ้าง”





ข้อมูลหลัก

- บันทึกข้อมูลตำแหน่ง



แบบคำขอ

- การใช้ตำแหน่งว่าง
- การปรับปรุง/กำหนดตำแหน่ง
- การขึ้นทะเบียนเงินประจำตำแหน่ง
- การตัดโอนตำแหน่ง
- การยุบตำแหน่งเกษียณ
- การจัดสรรคืนเกษียณ
- การจัดตำแหน่ง (จัดคนลง)
- ขอใช้ตำแหน่ง



- เลือกหัวข้อ “การปรับปรุง/กำหนดตำแหน่ง”



ข้อมูล ประวัติเอกสาร คำขอที่เกี่ยวข้อง

ประเภทการปรับปรุง/กำหนดตำแหน่ง **เปลี่ยนชื่อตำแหน่งในสายงานนักสาธารณสุข-มีคน**

วันที่มีผลบังคับใช้ วันที่ขอกำหนดตำแหน่ง **25/05/2567**

ตำแหน่งที่กำหนดเดิม

เลขที่ตำแหน่ง	3171	รายละเอียด	ประเภท	(K) วิชาการ
ช่วงระดับ	ปฏิบัติกร		ถึง	ชำนาญการ
ตำแหน่งสายงาน	นักวิชาการสาธารณสุข		ตำแหน่งบริหาร	
สาขาความเชี่ยวชาญ	ด้านบริการทางวิชาการ			
หน่วยงาน	รพท. สิรินธร จังหวัดขอนแก่น สสจ. ขอนแก่น สำนักงานปลัดกระทรวงสาธารณสุข กระทรวงสาธารณสุข			
หน่วยงานภายในตามโครงสร้าง	กลุ่มงานพัฒนาคุณภาพบริการและมาตรฐาน			
ค่าตอบแทน	33,960	บาท		
ผู้ครองตำแหน่ง	นายไพฑูรย์ พรหมเทศ		ทะเบียนประวัติ	

ตำแหน่งปัจจุบันตาม จ.18

ตำแหน่งเลขที่	3171	ตำแหน่งสายงาน	นักวิชาการสาธารณสุข	ตำแหน่งบริหาร	
ประเภท	วิชาการ	ระดับ	ชำนาญการ	สาขาความเชี่ยวชาญ	ด้านบริการทางวิชาการ
หน่วยงาน	รพท. สิรินธร จังหวัดขอนแก่น สสจ. ขอนแก่น สำนักงานปลัดกระทรวงสาธารณสุข กระทรวงสาธารณสุข				
หน่วยงานภายในตามโครงสร้าง (งาน/ฝ่าย/กลุ่มงาน)	กลุ่มงานพัฒนาคุณภาพบริการและมาตรฐาน				

- เลือกประเภทการปรับปรุง/กำหนดตำแหน่ง **“เปลี่ยนชื่อตำแหน่งในสายงานนักสาธารณสุข - มีคน”**
- วันที่ขอกำหนดตำแหน่ง เลือกวันที่ **“25/05/2567”**
- ข้อมูลตาม **จ.18** และข้อมูล **อท. ต้องตรงกัน**





ตำแหน่งปัจจุบันตาม จ.18

ตำแหน่งเลขที่	3171	ตำแหน่งสายงาน	นักวิชาการสาธารณสุข	ตำแหน่งบริหาร	
ประเภท	วิชาการ	ระดับ	ชำนาญการ	สาขาความเชี่ยวชาญ	ด้านบริการทางวิชาการ
หน่วยงาน	รพท.สิรินธร จังหวัดขอนแก่น สสจ.ขอนแก่น สำนักงานปลัดกระทรวงสาธารณสุข กระทรวงสาธารณสุข				
หน่วยงานภายในตามโครงสร้าง (งาน/ฝ่าย/กลุ่มงาน)	กลุ่มงานพัฒนาคุณภาพบริการและมาตรฐาน				

ตำแหน่งที่กำหนดใหม่

ยับ ไม่ยับ

เลขที่ตำแหน่ง	3171	รายละเอียด	ประเภท	(K) วิชาการ
ช่วงระดับ	ปฏิบัติการ		ถึง	ชำนาญการ
ตำแหน่งสายงาน	นักสาธารณสุข		ตำแหน่งบริหาร	
สาขาความเชี่ยวชาญ				
หน่วยงาน	12444	...	รพท.สิรินธร จังหวัดขอนแก่น สสจ.ขอนแก่น สำนักงานปลัดกระทรวงสาธารณสุข กระทรวงสาธารณสุข	
หน่วยงานภายในตามโครงสร้าง	รพท.ใหม่_S33	...	กลุ่มงานพัฒนาคุณภาพบริการและมาตรฐาน	
ค่าจ้างเงินเพิ่มพิเศษตามสายงาน	0		บาท	
ค่าตอบแทน	33,960		บาท	

ชื่อหัวข้อในการออกรายงาน แสดงชื่อผู้ครองตำแหน่งในรายงาน

ประเภทการเปลี่ยนแปลง

- ตำแหน่งที่กำหนดใหม่ เลือกตำแหน่งสายงาน **“นักสาธารณสุข”** โดยไม่ต้องเลือกสาขาความเชี่ยวชาญ





ตำแหน่งปัจจุบันตาม จ.18

ตำแหน่งเลขที่	3171	ตำแหน่งสายงาน	นักวิชาการสาธารณสุข	ตำแหน่งบริหาร	
ประเภท	วิชาการ	ระดับ	ชำนาญการ	สาขาความเชี่ยวชาญ	ด้านบริการทางวิชาการ
หน่วยงาน	รพท.สิรินธร จังหวัดขอนแก่น สสจ.ขอนแก่น สำนักงานปลัดกระทรวงสาธารณสุข กระทรวงสาธารณสุข				
หน่วยงานภายในตามโครงสร้าง (งาน/ฝ่าย/กลุ่มงาน)	กลุ่มงานพัฒนาคุณภาพบริการและมาตรฐาน				

ตำแหน่งที่กำหนดใหม่

ยับ ไม่ยับ

เลขที่ตำแหน่ง	3171	รายละเอียด	ประเภท	(K) วิชาการ
ช่วงระดับ	ปฏิบัติการ		ถึง	ชำนาญการ
ตำแหน่งสายงาน	นักสาธารณสุข		ตำแหน่งบริหาร	
สาขาความเชี่ยวชาญ				
หน่วยงาน	12444	...	รพท.สิรินธร จังหวัดขอนแก่น สสจ.ขอนแก่น สำนักงานปลัดกระทรวงสาธารณสุข กระทรวงสาธารณสุข	
หน่วยงานภายในตามโครงสร้าง	รพท.ใหม่_S33	...	กลุ่มงานพัฒนาคุณภาพบริการและมาตรฐาน	
ค่าด่างเงินเพิ่มพิเศษตามสายงาน	0	บาท		
ค่าตอบแทน	33,960	บาท		

ชื่อหัวข้อในการออกรายงาน: แสดงชื่อผู้ครองตำแหน่งในรายงาน

ประเภทการเปลี่ยนแปลง:

- กรณีตรงตามโครงสร้าง - **ไม่ต้องเลือก** หน่วยงาน / หน่วยงานภายในตามโครงสร้าง
- กรณีไม่ตรงตามโครงสร้าง - **ต้องเลือก** หน่วยงาน / หน่วยงานภายในตามโครงสร้าง ที่ประสงค์เกลี้ยตำแหน่ง ซึ่งต้องเป็นหน่วยงานมีสายงานนักสาธารณสุขในโครงสร้าง





เลขที่ตำแหน่ง 3171 รายละเอียด ประเภท (K) วิชาการ

ช่วงระดับ ปฏิบัติการ ถึง ชำนาญการ

ตำแหน่งสายงาน นักสาธารณสุข ตำแหน่งบริหาร

สาขาความเชี่ยวชาญ

หน่วยงาน 12444 รพท.สิรินธร จังหวัดขอนแก่น สสจ.ขอนแก่น สำนักงานปลัดกระทรวงสาธารณสุข กระทรวงสาธารณสุข

หน่วยงานภายในตามโครงสร้าง รพท.ใหม่_S33 กลุ่มงานพัฒนาคุณภาพบริการและมาตรฐาน

ค่าต่างเงินเพิ่มพิเศษตามสายงาน 0 บาท

ค่าตอบแทน 33,960 บาท

ชื่อหัวข้อในการออกรายงาน บัญชีรายละเอียดการเปลี่ยนชื่อตำแหน่งในสายงาน แสดงชื่อผู้ครองตำแหน่งในรายงาน

ประเภทการเปลี่ยนแปลง กำหนดตำแหน่งทางสายงาน

หมายเหตุ เพื่อแต่งตั้ง

สถานะผ่านการเสนอ อภพ.สำนักงานปลัด

เงื่อนไขการกำหนดตำแหน่ง

บันทึก

- ชื่อหัวข้อในการออกรายงาน เลือก **“บัญชีรายละเอียดการเปลี่ยนชื่อตำแหน่งในสายงาน”**
- **ตรวจสอบข้อมูลให้เรียบร้อย** จากนั้นกดบันทึก
- และกดส่ง โดยใส่เลขหนังสือ สป. ด่วนที่สุด ที่ สร 0208.06/ว 4285 ลว 22 เม.ย. 67

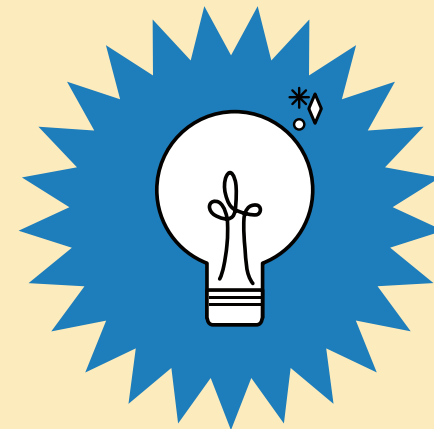


Timeline การดำเนินการ



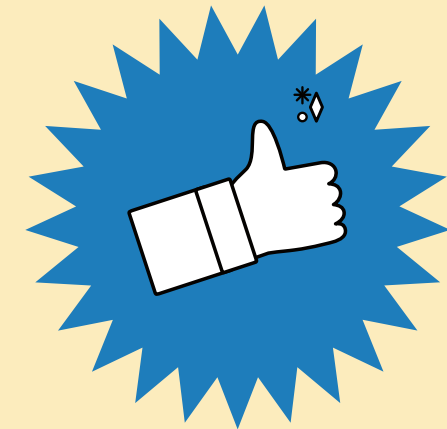
26 เม.ย. 67

หน่วยงาน**ส่งแบบฟอร์ม**
สำรวจความประสงค์
การปรับปรุงกำหนดตำแหน่ง
พร้อม**บันทึกคำขอ**
ในระบบ HROPS ให้แล้วเสร็จ



พ.ค. - มิ.ย. 67

สป. ตรวจสอบ
เพื่อ**เสนอ อ.ก.พ.สป./**
อ.ก.พ.กระทรวง
พิจารณาต่อไป



มิ.ย. - ก.ค. 67

หน่วยงานดำเนินการ
ออกคำสั่งย้าย
เปลี่ยนสายงาน



“

Thank
You

